

ruptur
Devenez acteur
d'une économie créative,
environnementale et inclusive !



SÈVRE ET BOCAGE



RÉGION
PAYS
DE LA LOIRE

Atelier

Coopérations en zones d'activités

Focus #BIODIVERSITE

Jeudi 10 octobre

Dans les locaux de l'entreprise S.A.F.E

Sur la zone d'activités de la Mongie aux Essarts

RUPTUR : UNE ASSOCIATION DE MISSION D'INTÉRÊT GENERAL

Pour la cause environnementale sous le prisme économique

Notre mission

Faciliter la transformation
des modèles économiques
des entreprises et des territoires



Notre vision

Une économie créative,
environnementale
et inclusive



ruptur
ruptur



Nos valeurs

Humilité
Pragmatisme
« Trublion »
Coopération
transmission

4 CHAMPS D' ACTIONS COMPLÉMENTAIRES

Pour transformer les modèles économiques

LES CHANTIERS

Challenger les modèles d'affaires.
Expérimenter et partager de nouvelles pratiques en collectif

LA TRANSMISSION TRANSGÉNÉRATIONNELLE

Transmettre les clés de penser et d'entreprendre autrement aux élèves et étudiants



LE LABEL

Valoriser des modèles d'entreprises exemplaires

LE RÉSEAU

Embarquer, connecter et dupliquer les bonnes pratiques

Des événements, guides, recueils et témoignages disponibles en open source



LE CHANTIER RUPTUR

« ZONE D'ACTIVITÉS/ QUARTIERS ÉCONOMIQUES COOPERATIFS »

OBJECTIFS

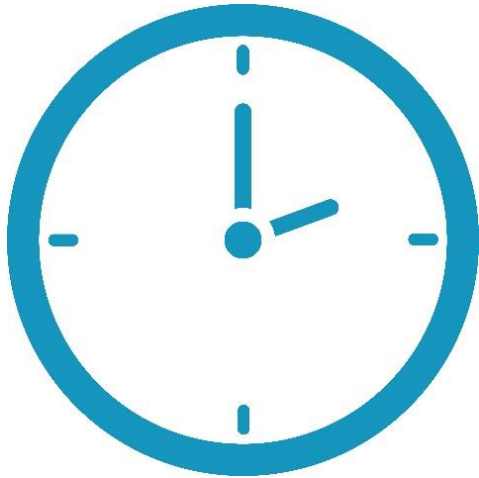
Construire de nouveaux modèles de coopérations entre acteurs économiques voisins pour garantir notre résilience économique, environnementale et sociale sur le territoire !

- Illustrer la Coopération en Zones d'Activités au travers de témoignages sur des **briques thématiques** concrètes #Energie #Biodiversité #Déchets #Alimentation #Mobilité...
- **Partager les pratiques** et **avancer ensemble** sur les enjeux et étapes de la coopération entre voisins
- **Expérimenter** la création d'une dynamique de coopération entre voisins sur une zone d'activités pilote *#Villaged'entreprises*

Capitaliser sur les expériences, les pratiques, les questions clés des uns et des autres pour créer un nouveau guide Ruptur !

PROGRAMME DE L'APRÈS-MIDI

Atelier « Coopérations en zones d'activités »



14H : LE MOT D'ACCUEIL

14H15 : Explorer la brique #Biodiversité

- Les enjeux de la biodiversité pour les entreprises
- Témoignage concret

14H45 : Zoom sur la Renaturation des zones d'activités

- Retour sur le dispositif « contrat nature » qui a concerné 6 zones d'activités sur le bocage vendéen
- Témoignage concret

15H15 : A NOUS DE JOUER – 5 défis #biodiversité à résoudre en coopération sur zone d'activités

- Plan d'actions et stratégies de coopération

16H30 : proposition de visiter le bassin d'orage réaménagé dans le cadre du contrat nature.

02

Explorer la brique Biodiversité

MAUD CHAPALAIN

CHARGÉE DE MISSION ENTREPRISES ET BIODIVERSITÉ

RÉGION PAYS DE LA LOIRE

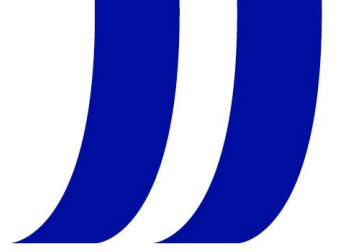
&

ZOÉ BUADES

INGÉNIEURE ENVIRONNEMENT

LES ATELIERS DE VENDÉE LOUIS VUITTON

ENTREPRISES ET BIODIVERSITÉ



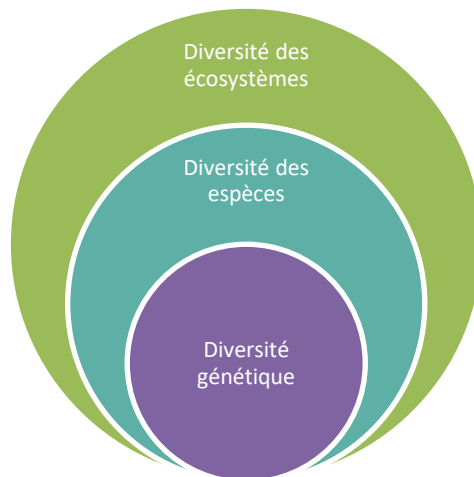
Qu'est-ce que la biodiversité ?

Le vivant, ses interrelations et les services fournis par la nature

LA BIODIVERSITÉ : DIVERSITÉ DU VIVANT



Source des images : Pixabay



BIODIVERSITÉ = DIVERSITÉ DE L'ENSEMBLE DU VIVANT SUR TERRE

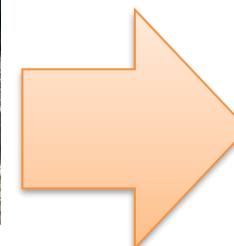
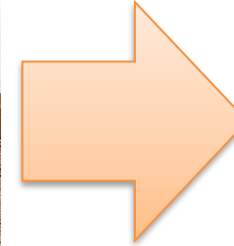
3 composantes :

- la diversité des **écosystèmes**
- la diversité des **espèces**
- la diversité **génétique** au sein d'une même espèce

Et toutes les **relations et interactions** qui existent entre ces différents milieux, espèces et individus

LA BIODIVERSITÉ EST PARTOUT

"Le vivant rend ces services gratuitement à l'ensemble du vivant (services écosystémiques). 55% du PIB mondial dépendrait directement ou indirectement des services écosystémiques"



Services culturels

Apprentissage et inspiration, expériences physiques et psychologiques, soutien identitaire

Services de régulation

Pollinisation, régulation de la qualité de l'air, du climat, de l'acidification des océans, de la distribution de l'eau, de la qualité des sols...

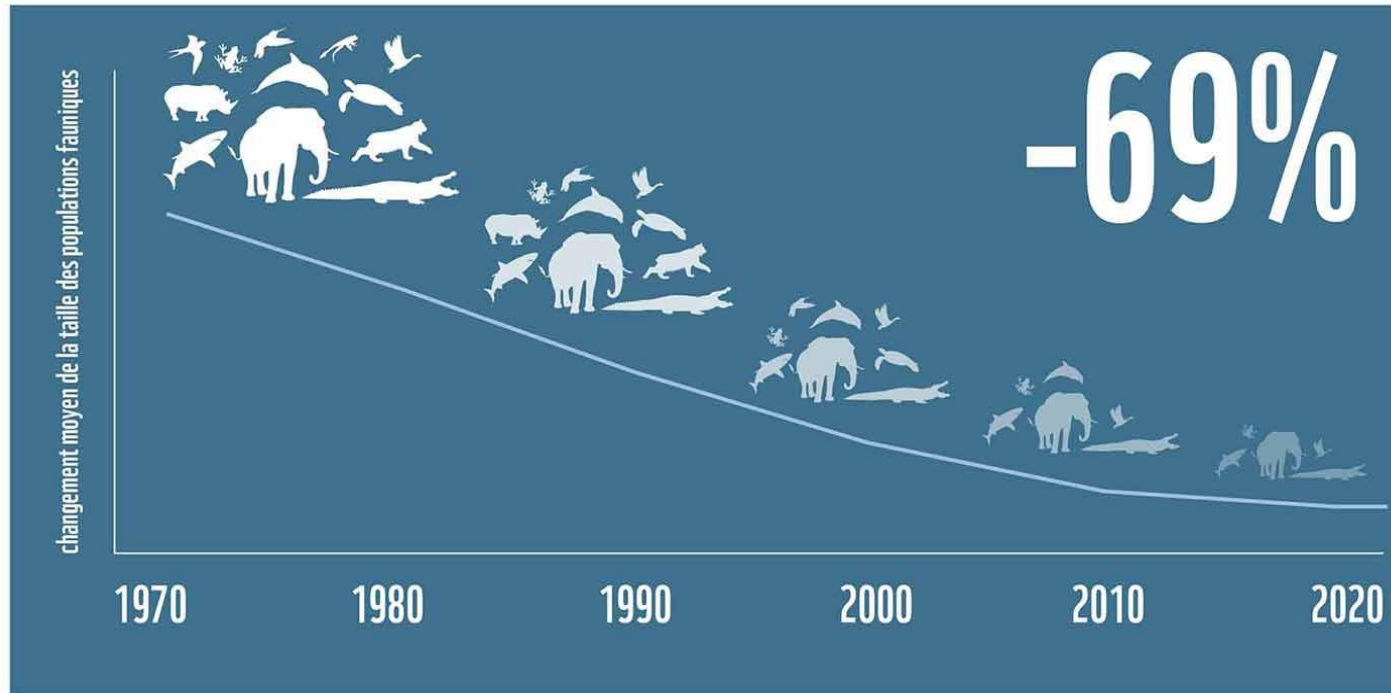
Services d'approvisionnement

Energie, alimentation humaine et animale, matériaux et assistance, ressources médicinales, biochimiques et génétiques

Pour maintenir ses activités, **toute entreprise dépend, directement ou indirectement de la biodiversité.**

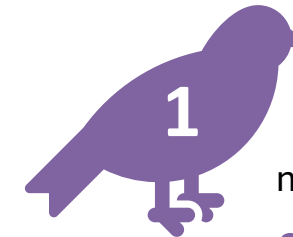
LA BIODIVERSITÉ MENACÉE

La biodiversité connaît aujourd'hui sa **6^e extinction de masse**



L'indice des planètes vivantes (IPV) suit les populations de mammifères, d'oiseaux, de poissons, de reptiles et d'amphibiens, et révèle une diminution moyenne de 68 % des populations d'espèces sauvages surveillées depuis 1970.

L'IPV de 2022 a analysé près de 32 000 populations d'espèces. Il fournit la mesure la plus complète de la façon dont ils réagissent aux pressions dans leur environnement.

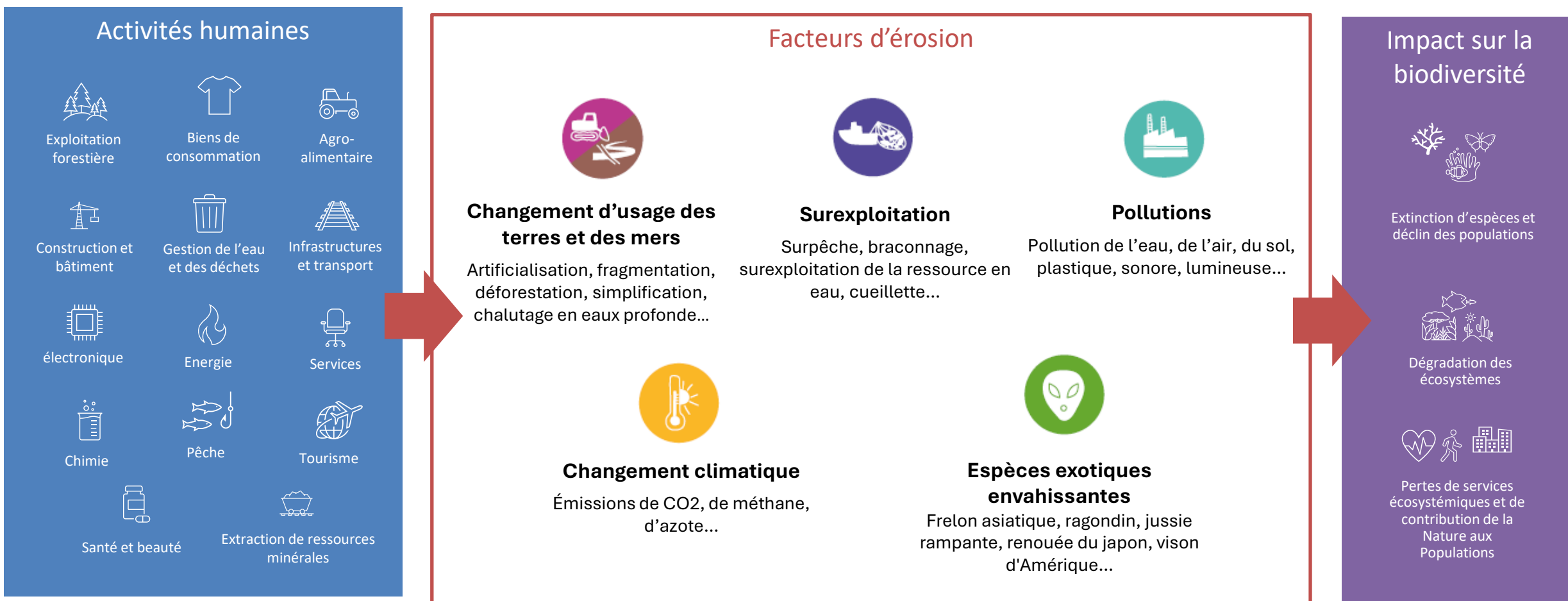


1 million d'**espèces menacées d'extinction** dans le monde (et 40% des amphibiens)*



87% des **zones humides** ont disparu*

5 PRINCIPAUX FACTEURS D'ÉROSION DE LA BIODIVERSITÉ



A L'ÉCHELLE NATIONALE

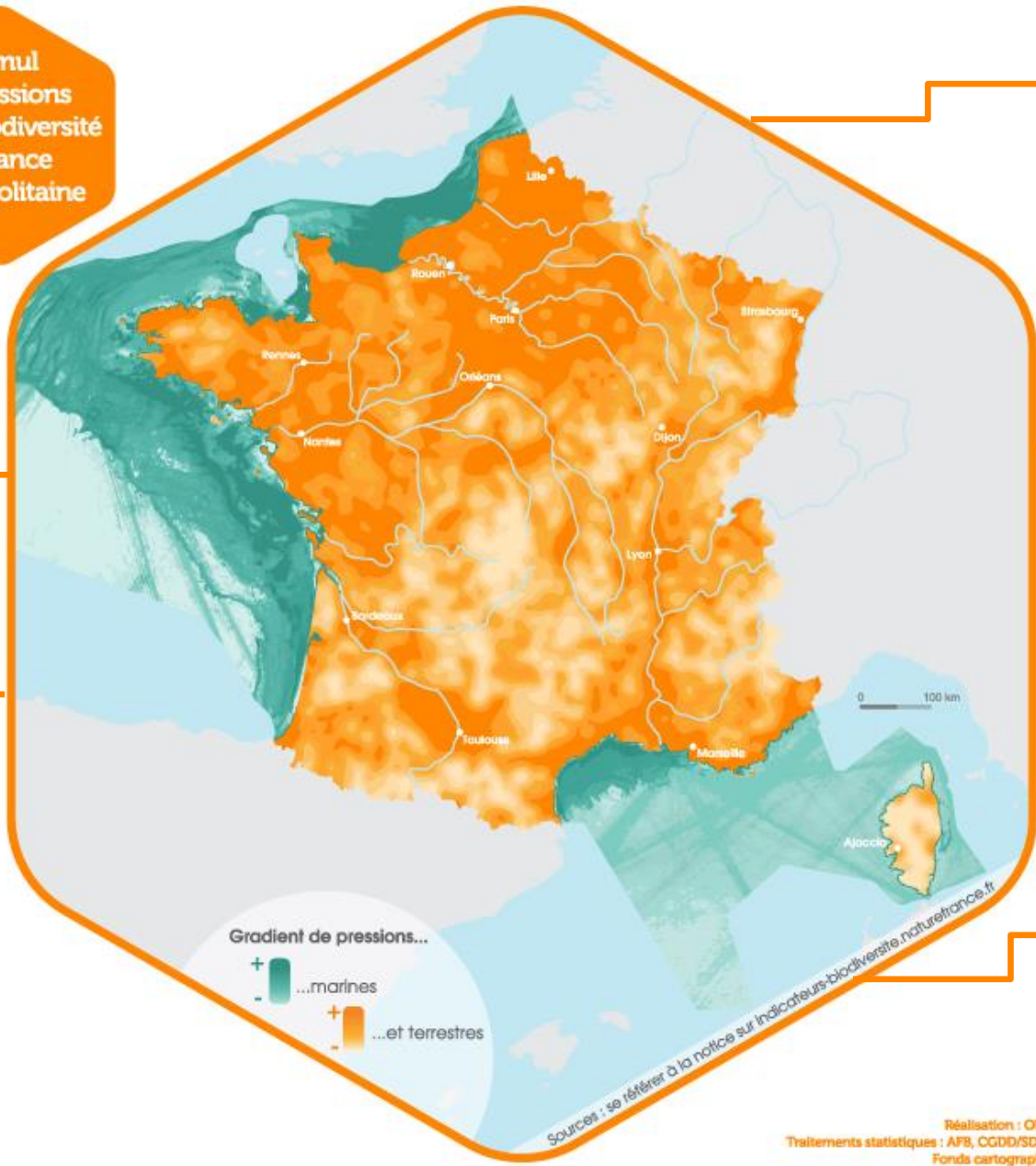
Cumul de pressions sur la biodiversité en France métropolitaine

Changement d'usage des terres et des mers

En France, **600 000 ha** de sols ont disparu sous le béton entre 2006 et 2015, soit l'équivalent du département de la Seine-et-Marne et **462 000 km** de routes et d'autoroutes et **30 000 km** de voies ferrées entravent le cycle de vie des espèces

Espèces exotiques envahissantes

149 espèces exotiques envahissantes ont été repérées sur le territoire français. **40** peuvent être présentes dans un même cercle de **7 km** de rayon



Pollutions

68 500 tonnes de pesticides ont été achetés pour être épanchés sur les sols français en 2016

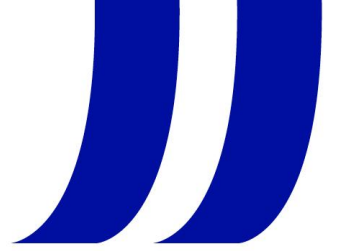
Surexploitation des ressources

En France, **40%** des stocks de pêche qui font l'objet d'une évaluation, s'avèrent ne pas être exploités de façon durable

Changements climatiques

La température moyenne observée localement près du massif du Mont-Blanc a augmenté de **4°C** entre les années **1950** et **2000**

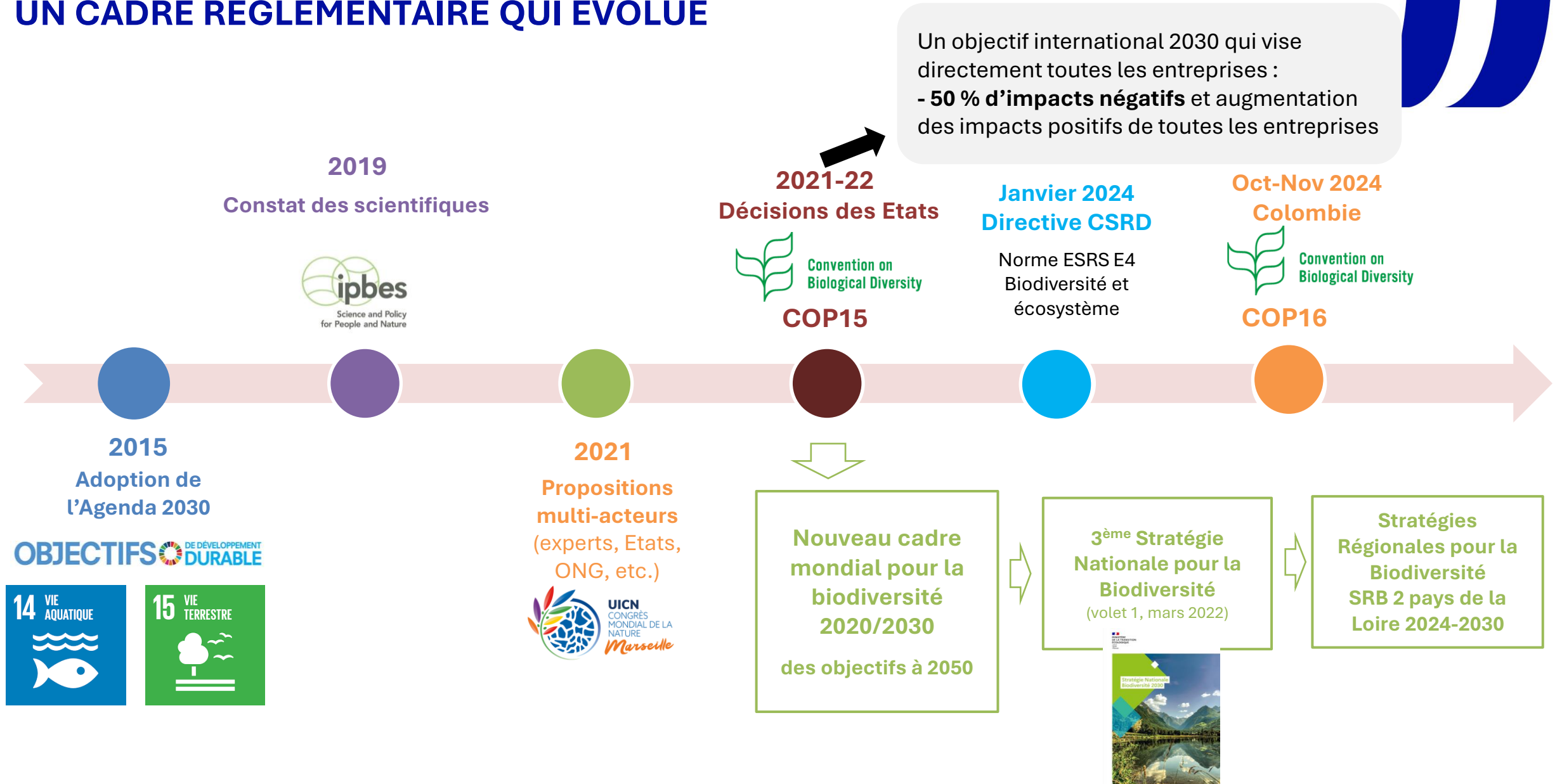
Réalisation : Olivier Debuf (AFB)
Traitements statistiques : AFB, CGDD/SDES, UMS-Patrimat
Fonds cartographiques : AFB, IGN
© AFB, 2019

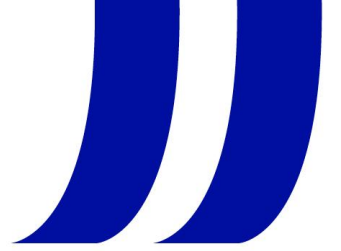


Quelques chiffres clés:

- Les surfaces sont plus artificialisées que la moyenne nationale (11.2% vs 9%)
- L'eau est omniprésente mais sa qualité est fortement dégradée : on estime que seuls 11,3 % des masses d'eau sont en bon état écologique (contre 44 % à l'échelle nationale)
- Une région fortement contributrice à l'effet de serre (Agriculture et Transport routier > 50% des émissions de GES)

UN CADRE REGLEMENTAIRE QUI ÉVOLUE





En quoi les entreprises sont-elles concernées ?

Une interrelation entre les entreprises et la biodiversité

QUELQUES CHIFFRES



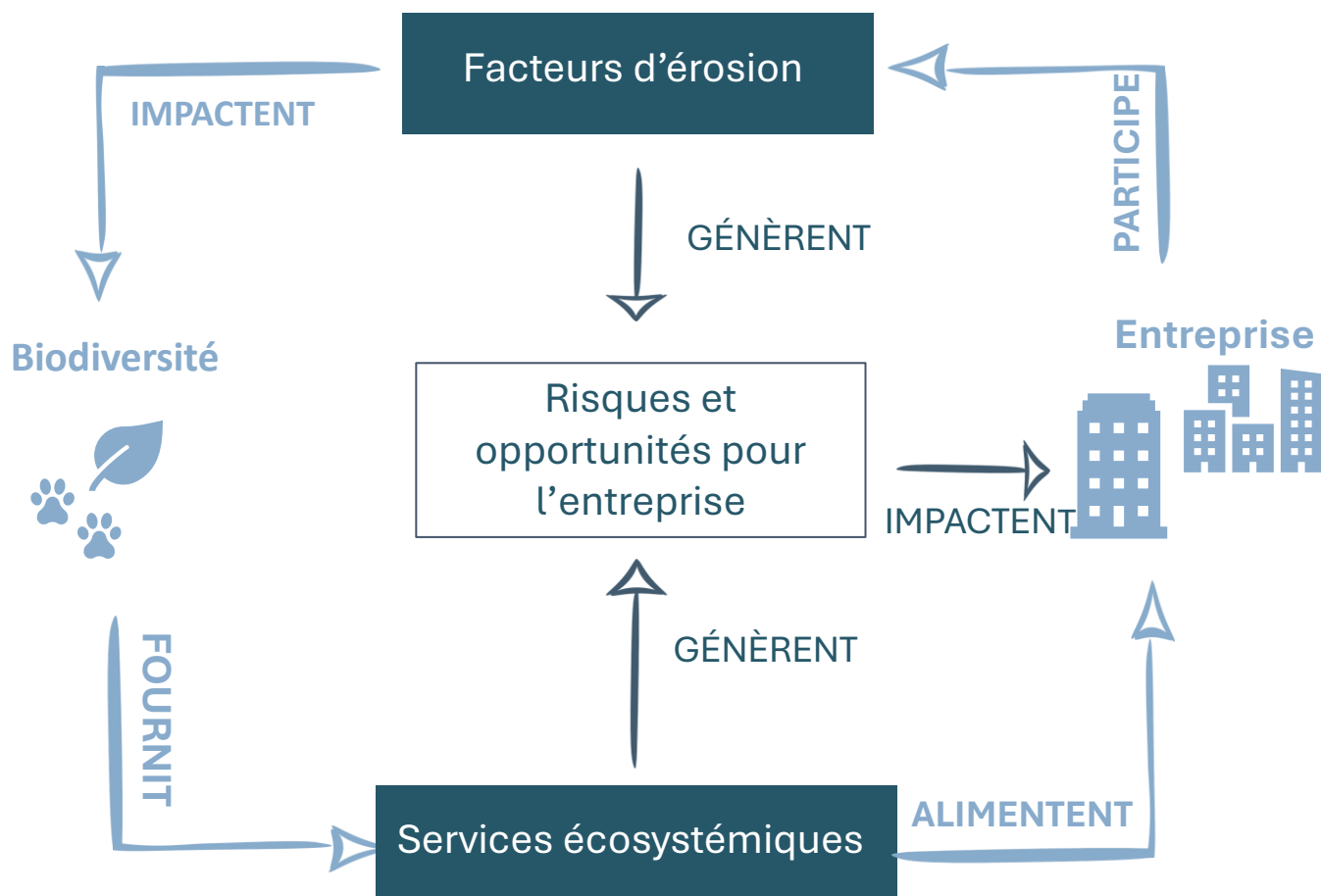
40% de l'activité des entreprises dépend de ces services écosystémiques directement ou indirectement (via leurs fournisseurs, clients, partenaires...)

80% (environ) des emplois français dépendent directement ou indirectement de la nature



L'érosion de la biodiversité est identifiée par le World Economic forum comme le **3^{ème} risque** le plus important pour l'économie et les sociétés humaines

DES RISQUES ET DES OPPORTUNITÉS CONCRETS POUR LES ENTREPRISES



Exemples de risques

- **Hausses des prix** (pénuries de matières)
- **Coûts de réparation et d'adaptation** (perte de services de régulation)
- **Pertes de marché** (attentes environnementales croissantes)
- **Atteinte à la réputation** (pollutions)
- **Pertes de financement** (taxonomie et indicateurs d'impacts)

Exemples d'opportunités

- **Se positionner sur de nouveaux marchés** (produits ou de services « verts »)
- **Anticiper la réglementation** pour mieux gérer les obligations à venir
- **Innover** en s'inspirant du vivant (biomimétisme, solutions fondées sur la nature)
- **Attirer des collaborateurs** (marque employeur)

INTÉGRER LA BIODIVERSITÉ OFFRE DE NOUVEAUX DÉBOUCHÉS POUR MON ENTREPRISE

LA SOCIÉTÉ SE PRÉOCUPE DE LA BIODIVERSITÉ

78 %

des Français souhaitent être mieux informés sur les pratiques des entreprises en matière de biodiversité



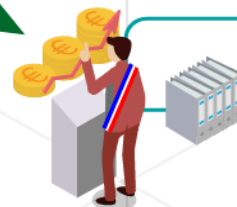
LES POUVOIRS PUBLICS ENCOURAGENT LA TRANSITION ÉCOLOGIQUE

Entre 2000 et 2017, les dépenses publiques en faveur de la biodiversité ont été multipliées par

2,5

18,6 %

des marchés publics contenaient une clause environnementale en 2018. Cette part a triplé en 5 ans



LES CONSOMMATEURS MODIFIENT LEURS PRATIQUES

90 %

des consommateurs attendent des marques qu'elles s'engagent et les aident à mieux consommer

67 %

des Français ont changé leur consommation pour l'environnement



JE CHERCHE À
DÉVELOPPER UNE
OFFRE RÉPONDANT
AUX ÉVOLUTIONS DES
HABITUDES DE
CONSOMMATION

L'ENGAGEMENT EN FAVEUR DE LA BIODIVERSITÉ DONNE ACCÈS À DES MARCHÉS À FORT POTENTIEL



+12,2 %

Le marché alimentaire des produits certifiés AB est en forte croissance en 2020



x2

Les ventes de cosmétiques bio entre 2010 et 2018



x7

Le nombre de projets labellisés BIODIVERCITY, dans le secteur immobilier depuis 2014

+41 %

Croissance du marché du vrac en 2019



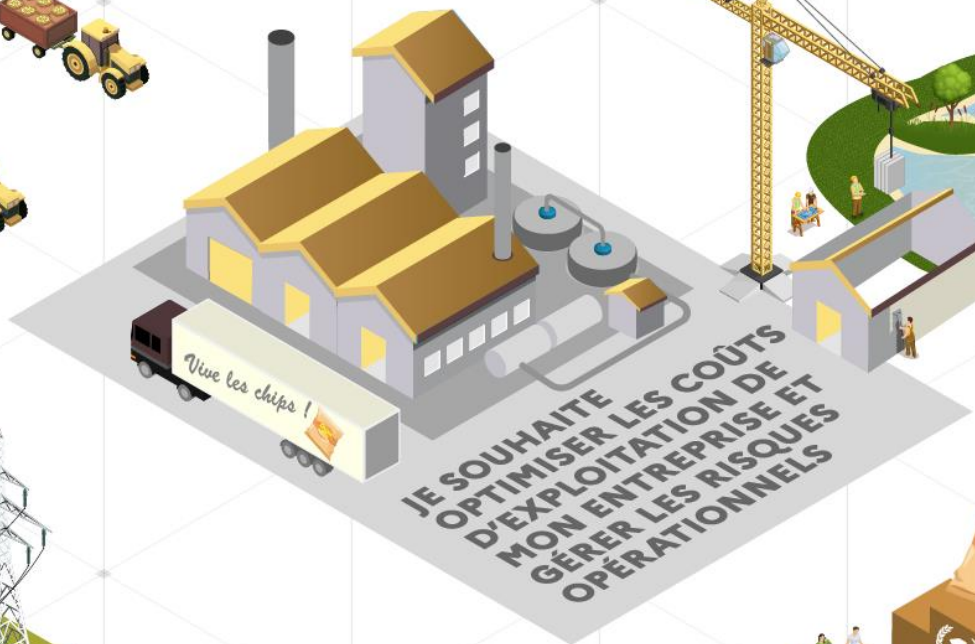
INTÉGRER LA BIODIVERSITÉ PERMET DE RÉDUIRE LES COÛTS ET DE GÉRER LES RISQUES

SÉCURISER SES APPROVISIONNEMENTS

Dans le monde, entre

235 et
577 Md \$

dépendent directement de la
présence d'insectes pollinisateurs



JE SOUHAITE LES COÛTS
OPTIMISER LES COÛTS
D'EXPLOITATION DE
MON ENTREPRISE ET
GÉRER LES RISQUES
OPÉRATIONNELS

MIEUX PRENDRE EN COMPTE LA RÉGLEMENTATION ENVIRONNEMENTALE

Les atteintes à la biodiversité
remarquable :

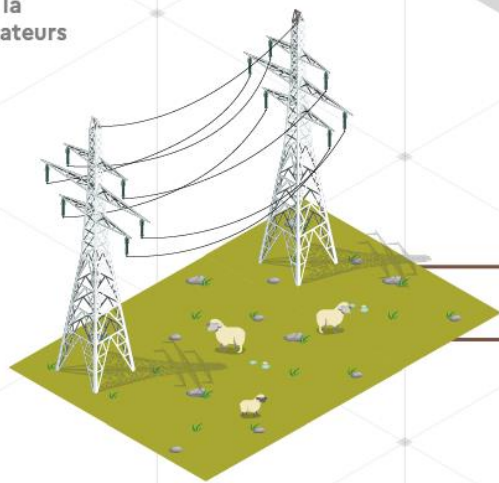
JUSQU'À 750 000 €
D'AMENDE
et 3 ans d'emprisonnement



OPTIMISER SES COÛTS D'EXPLOITATION

La gestion de la végétation, en tenant
compte de la biodiversité, peut être

1,5 à 4 fois
MOINS COÛTEUSE sur 30 ans
que la gestion traditionnelle



ANTICIPER LE RISQUE RÉPUTATIONNEL

79 %

des consommateurs estiment que les
entreprises doivent s'assurer qu'elles
ont un impact positif sur la société, les
personnes et la biodiversité.





Comment agir pour réduire ses pressions sur la nature ?

Comprendre les facteurs d'érosion et les actions qui peuvent être menées par les entreprises



RÉDUIRE LA PRESSION SUR LE CHANGEMENT D'USAGE DES TERRES ET DES MERS

Exemples d'activités qui participent à cette pression



Conversion d'espaces naturels en terres agricoles (notamment monoculture)



Chalutage en eau profonde



Extraction minière



Construction immobilière sur des espaces naturels



Construction de nouvelles routes ou de nouvelles voies ferrées

Exemples d'actions qui peuvent être mises en place



0 gaspillage alimentaire sur site d'ici 1 an



- 30% des consommations de poisson (au profit de menus végétariens) et 100% certifié pêche vraiment durable d'ici 5 ans



x2 sur la durée de vie des équipements électroniques d'ici 5 ans (reconditionné + entretien)



100% des nouvelles construction à partir de cette année sur des surfaces déjà imperméabilisées



-20% de déplacements en voiture d'ici 5 ans

Source des images : Pixabay



RÉDUIRE LA PRESSION SUR LA SUREXPLOITATION



Exemples d'activités qui participent à cette pression



Pêche intensive



Consommation d'eau



Commerce de certaines plantes



Exemples d'actions qui peuvent être mises en place



- 30% des consommations de poisson (au profit de menus végétariens) et 100% certifié pêche vraiment durable d'ici 5 ans



-20% des consommations d'eau sur l'ensemble des sites d'ici 3 ans (-40% dans les zones de stress hydrique)

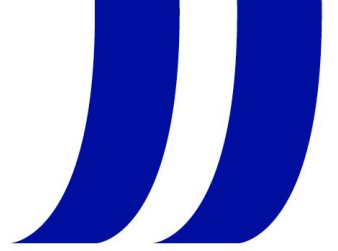


0 espèce CITES (Convention sur le commerce international des espèces de faune et de flore sauvage menacé d'extinction) utilisée à partir de cette année

Source des images : Pixabay



RÉDUIRE LA PRESSION SUR LE CHANGEMENT CLIMATIQUE



Exemples d'activités qui participent à cette pression



Transports, en particulier aérien et routier



Consommations d'énergie carbonée



Utilisation d'unités de froid



Consommation de viande et produits laitiers



Exemples d'actions qui peuvent être mises en place



-30% d'émissions de GES associées aux transports d'ici 5 ans



70% d'énergie renouvelables utilisés d'ici 5 ans, - 15% de l'énergie totale utilisée par unité produite d'ici 2 ans

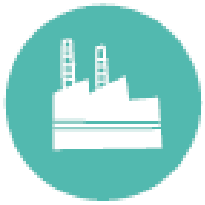


Remplacement de 50% des unités de réfrigération pour des modèles moins émissifs d'ici 5 ans

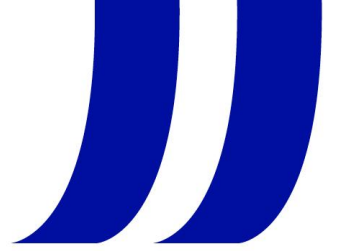


- 50% des consommations de viandes dans le restaurant d'entreprise d'ici 1 an (augmentation des options végétariennes/végétaliennes et baisse des proportions de viandes)

Source des images : Pixabay



RÉDUIRE LA PRESSION SUR LES POLLUTIONS



Exemples d'activités qui participent à cette pression



Pesticides et engrais chimiques
(pollution chimique)



Dispersion des emballages plastiques
dans la nature (pollution plastique)



Extraction minière (pollution chimique)



Eclairages externes (pollution lumineuse)



Industrie bruyante (pollution sonore)



Exemples d'actions qui peuvent être mises en place



80% de produits alimentaires
biologiques achetés d'ici 4 ans



0 plastique jetable sur site et -50% de
plastique dans les produits d'ici 3 ans



100% des éclairages sans diffusion vers
le ciel et à minuterie automatique d'ici 2
ans

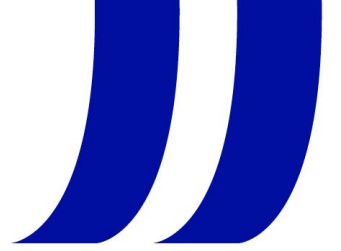


Installation d'une isolation sonore d'ici
5 ans

Source des images : Pixabay



RÉDUIRE LA DIFFUSION D'ESPÈCES EXOTIQUES ENVAHISSANTES



Exemples d'activités qui participent à cette pression



Construction (délocalisation de terre)



Tourisme et importation de produits exotiques



Libération d'espèces exotiques pour l'agrément ou le loisir

Exemples d'actions qui peuvent être mises en place



100% de la terre ajoutée sur le site de construction a subi une éradication de racines de renouée du japon



70% de produits alimentaires locaux (origine France) d'ici 3 ans



100% des espèces végétales sur le site sont labélisées « Végétal Local » d'ici 5 ans



Source des images : Pixabay



Exemples d'actions pour une entreprise selon ses activités

ENGAGEMENT BIODIVERSITÉ D'UNE ETI DE L'INDUSTRIE AGROALIMENTAIRE



ENJEUX

ACTIONS

Actions cœur de métier

En amont

- Réduction des pesticides
- Prévention de la participation à la déforestation



- Augmentation du nombre de produits en **agriculture biologique et locaux**
- Augmentation du nombre de produits issus de **l'agroforesterie et agriculture régénératrice** et suppression des produits à risque de **déforestation importée** (bœuf, volaille, soja, huile de palme, café, cacao) ou garantie d'origine

In situ

- Réduire les consommations énergétiques
- Traiter les déchets



- **Diagnostic énergétique** et plan d'action subséquent (isolation, modification des solutions de chauffage/froid...)
- Installation de **compost** et revalorisation auprès des agriculteurs locaux, **tri des déchets**, caissons logistiques réutilisables

En aval

- Réduction de la pollution plastique
- Réduction du gaspillage alimentaire



- Modification des emballages pour passer le maximum de produits en **zéro plastique** et garantir des emballages **100% recyclés**
- **Optimiser les portions** pour réduire le gaspillage alimentaire

ENGAGEMENT BIODIVERSITÉ D'UNE PME INDUSTRIELLE



ENJEUX

ACTIONS

Actions cœur de métier

In situ

- Améliorer les espaces verts
- Réduire les déchets

En amont

- Optimiser le fret
- Eviter et réduire les impacts de l'extraction minière

Actions complémentaires

In situ

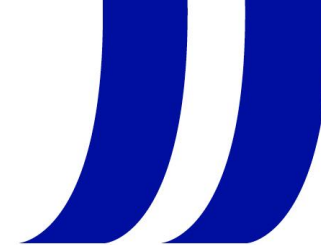
- Sensibiliser les salariés
- Participer au partage de connaissance

- Mise en place d'une **zone de prairie**, réduction des **tontes**, plantation d'espèces **Végétales locales**[®]
- **Tri des déchets**, mise en place de **caisses réutilisables** avec les fournisseurs

- Consolidation d'une **politique de fret** (choix à favoriser selon les cas et les impacts environnementaux associés)
- Modification des process industriels pour favoriser le **réemploi et le recyclage et évaluation des fournisseurs** (ex: via Ecovadis)

- Organisation d'**animations sur site** pour sensibiliser les collaborateurs (fresque de la biodiversité, intervention de partenaires, atelier vrac, initiation végane...)
- **Partenariat avec la Ligue de Protection des Oiseaux** pour devenir refuge et participer au recensement participatif

ENGAGEMENT BIODIVERSITÉ D'UNE PME DE SERVICES



ENJEUX

ACTIONS

Actions cœur de métier

In situ

- Réduire les consommations énergétiques

En amont

- Réduire l'impact des équipements numériques
- Réduire l'impact de production des consommables

Actions complémentaires

In situ et en aval

- Sensibilisation des clients
- Formation des collaborateurs

- Mise en place de **bonnes pratiques sur l'utilisation du numérique** (veille, messagerie, stockage de données...)
- Passage à un **fournisseur d'énergie issue de sources renouvelables**

- Prolongement de la **durée de vie des équipements** (achat de matériel reconditionné, amélioration de l'entretien, réparation...)
- **Eco-conception du service** pour privilégier la sobriété dans l'utilisation de consommables et utilisation de produits plus respectueux de la nature

- **Intégration d'une sensibilisation à la biodiversité dans le service** (ex: mention, mise en valeur d'une action, intégration d'éléments naturels....)
- **Formation** des collaborateurs sur les impacts du service sur la biodiversité



Merci pour votre attention



Maud CHAPALAIN
Chargée de mission Entreprises et Biodiversité
Service Eau, Biodiversité et Déchets / Pôle Biodiversité et Littoral
Direction Transition Énergétique et Environnement
Tél : (33) 2.28.20.52.58 (absente le mercredi)

maud.chapalain@paysdelaloire.fr

03

Zoom sur la Renaturation des zones d'activités

**LAURENT DESNOUHES, DIRECTEUR
& ALICE NORMAND, CHARGÉE DE MISSIONS
CPIE SÈVRE ET BOCAGE**

**&
RICHARD BAREAU
CO-DIRIGEANT
ENTREPRISE S.A.F.E**

RENATURATION des zones d'activités économiques

Retour d'expérience d'une expérimentation aux niveau de 6 ZAE | 10 octobre 2024

SOMMAIRE

1. Contexte du projet du Contrat Nature
2. Bilan des actions conduites
3. Un exemple parmi d'autres: l'aménagement concerté du bassin d'orage de la Mongie



1.1. Contexte : nos objectifs de départ

- Identifier et animer à l'échelle de territoires communautaires volontaires, un projet pilote d'intégration de la biodiversité au sein d'un espace à vocation économique
- Formaliser un cadre de référence de gestion durable des zones d'activités, à l'échelle du pays du bocage vendéen, à partir des expérimentations conduites via le contrat nature 2050

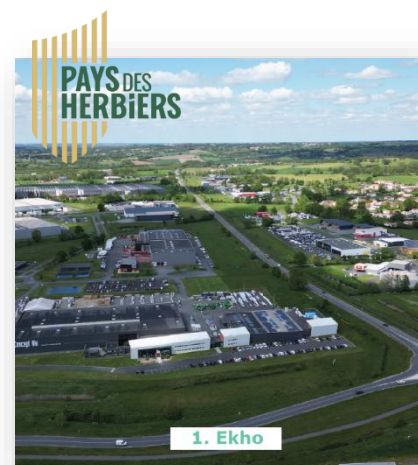


1.2 Contexte : une histoire collective

- Réflexion engagée depuis **2018** (suite à un premier contrat nature 2014-2018)
- **2020** : Un construction de la démarche avec les EPCI
- **13 novembre 2020** : Validation du Contrat Nature Pays du Bocage Vendéen par la Région des Pays de la Loire
- **2021 à 2024** : Mise en œuvre des actions
- **17 novembre 2023** : Avenant de 6 mois pour finaliser le contrat
- **4 juillet 2024** : Fin du Contrat Nature. Remise du cadre de référence au territoire



1.3. Contexte: le Contrat Nature en quelques chiffres



- ✓ **6 Parcs d'activités** en requalification, extension, création
- ✓ **505 ha** d'espaces à vocation économique
- ✓ **306 entreprises**
- ✓ **7650 salariés**

- ✓ **40 arrêtés de subvention**
- ✓ **693 200 €** de budget consolidé
- ✓ **394 200 €** d'aide régionale

2.1. Bilan : une méthodologie expérimentée vers un cadre de référence

LA DÉMARCHE pour s'engager

1. CO-CONSTRUIRE ET INTÉGRER L'ENJEU DE BIODIVERSITÉ DANS UNE DÉMARCHE PARTENARIALE

- 1.1 S'appuyer sur un engagement fort des élus
- 1.2 S'appuyer sur un territoire et des collectivités engagés
- 1.3 Travailler en « équipe projet » au niveau de la collectivité
- 1.4 Connaître les entreprises pour mieux les toucher
- 1.5 Engager les dirigeants et leur entreprises
- 1.6 Engager les salariés
- 1.7 Intégrer les habitants

2. INVENTORIER LES POTENTIELS DE BIODIVERSITÉ

- 2.1 Définir le périmètre d'étude
- 2.2 Étudier le potentiel de biodiversité du périmètre d'action
- 2.3 Définir les enjeux de biodiversité sur la ZAE et les priorités d'actions

3. SE DONNER DES OBJECTIFS ET UN CADRE POUR L'ACTION

- 3.1 Orienter le projet en fonction de la phase de vie de la ZAE
- 3.2 Préserver l'existant
- 3.3 Agir dès la commercialisation de la ZAE



LES BONNES PRATIQUES - Comment agir ?

1. DES SOLUTIONS TECHNIQUES

- 1.1 Préserver le foncier
- 1.2 Renaturer les pelouses et les bordures par la gestion différenciée des espaces verts
- 1.3 Aller du pâturage à l'éco-pâturage
- 1.4 Planter, replanter
- 1.5 Désimperméabiliser pour favoriser le cycle naturel de l'eau et la vie du sol
- 1.6 Créer ou restaurer des zones humides
- 1.7 Agir sur l'éclairage

2. CRÉER DES OPPORTUNITÉS DE RENCONTRES DANS DES ESPACES DE NATURE

- 2.1 Connecter la ZAE aux espaces de nature par différentes modalités
- 2.2 Créer des zones partagées pour les temps libres
- 2.3 Créer de la porosité et de la cohérence entre les espaces publics et privés

3. SENSIBILISER ET COMMUNIQUER AUPRÈS DU PUBLIC, MOBILISER ET IMPLIQUER LES ACTEURS

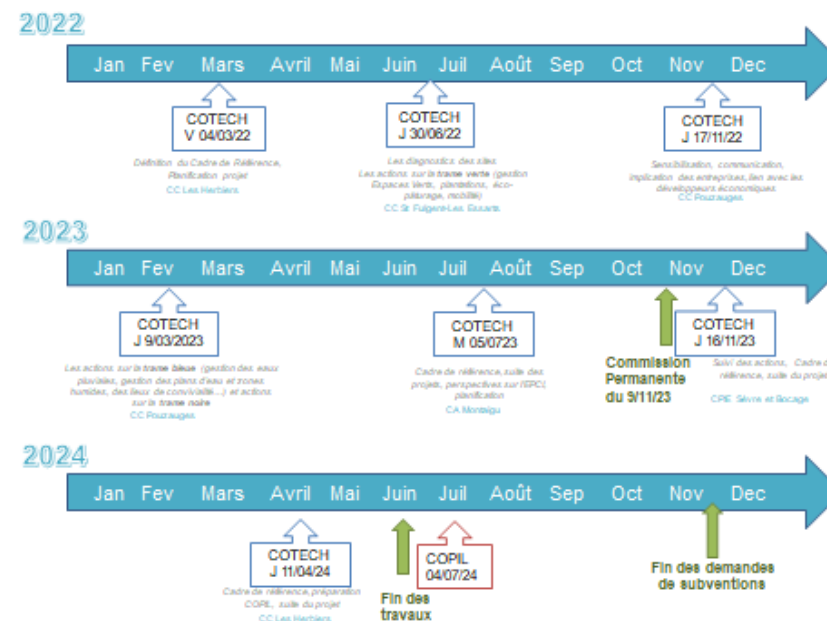
- 3.1 Améliorer la visibilité interne et externe
- 3.2 Apporter des connaissances à travers des documents
- 3.3 Permettre aux salariés d'agir sur leur site et soutenir leur engagement citoyen
- 3.4 Faire de la biodiversité un évènement

2.2. Bilan : le Contrat Nature en quelques chiffres

- Une action basée sur un triptyque



- 7 rencontres en Comité Technique
- > 80 rendez-vous physiques avec les territoires
- > 2000 heures d'animation et coordination depuis 2018 pour le CPIE Sèvre et Bocage

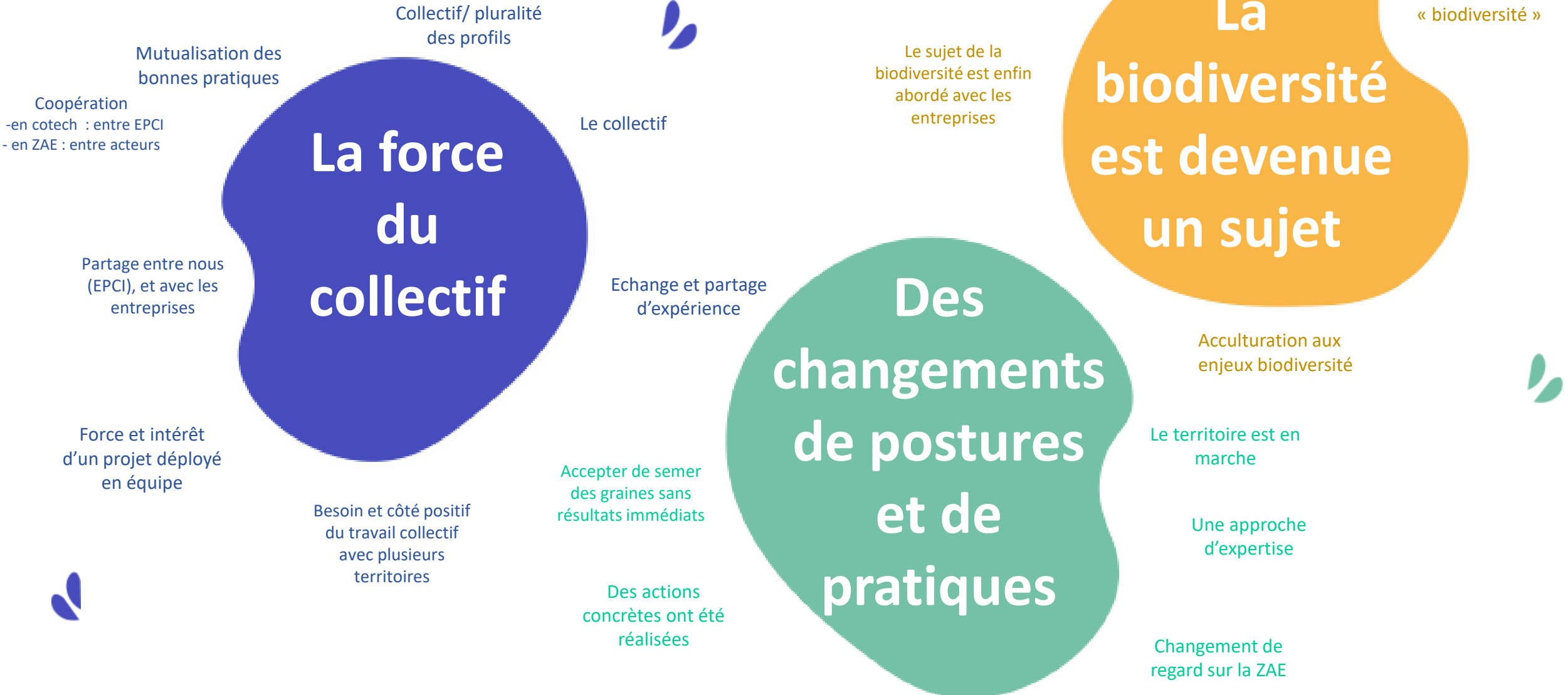


- Des échanges réguliers avec les services de la région Pays de la Loire et du Pays du Bocage Vendéen

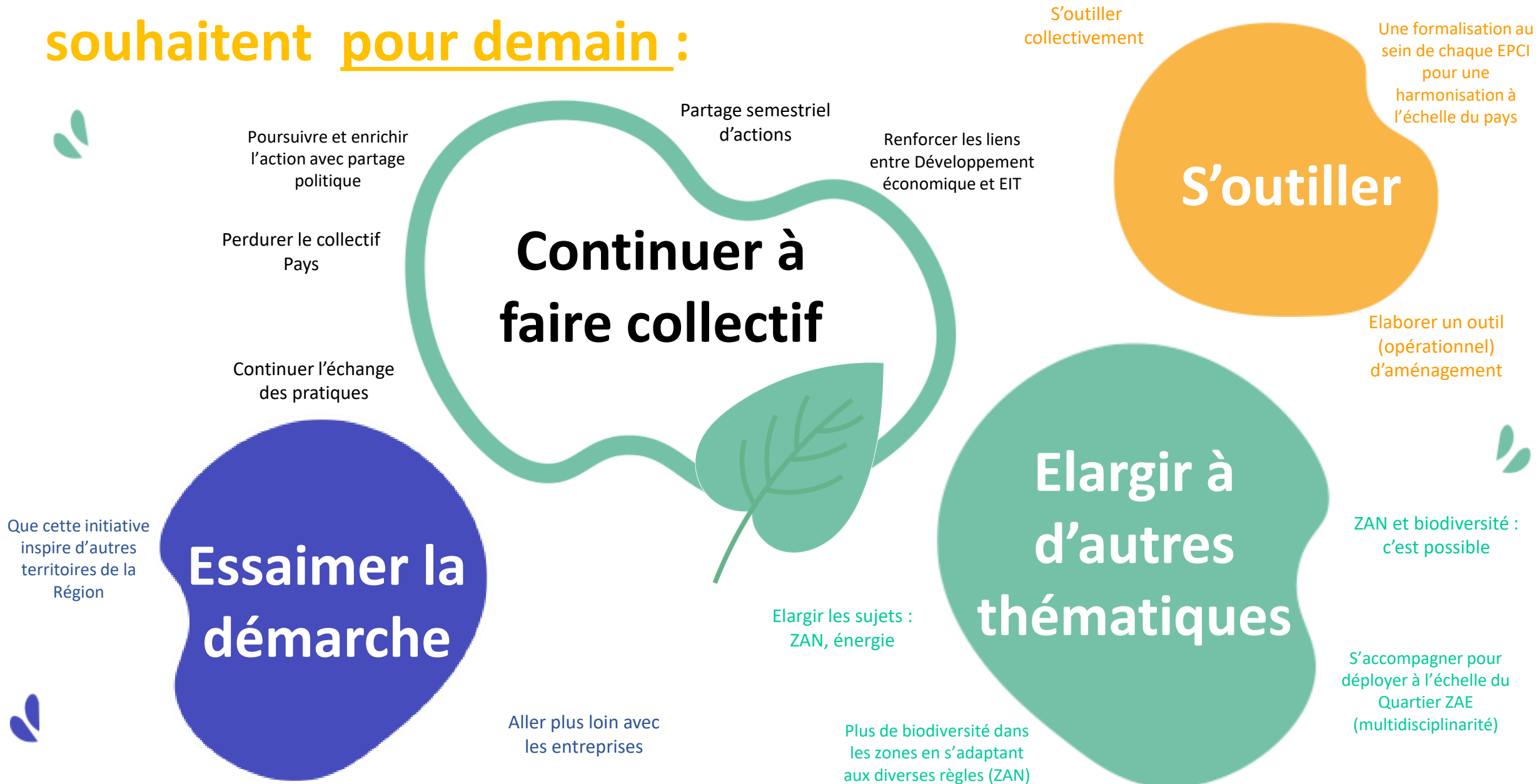
2.3. Bilan : ce que les partenaires retiennent du projet :

Ce projet a permis d'aborder de sujet de la biodiversité et de travailler entre EPCI

Intérêt du sujet « biodiversité »



2.3. Bilan : ce que les partenaires souhaitent pour demain :



3. Un exemple parmi d'autres : l'aménagement concerté du bassin d'orage de la Mongie

Contribution et participation des entreprises

- Près de 60 salariés rencontrés
- 35 contributeurs de 7 entreprises différentes



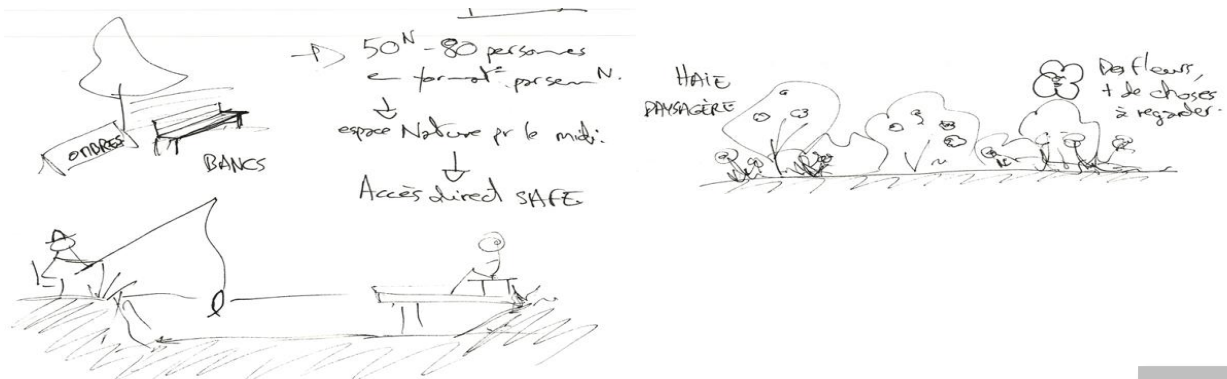
Ce que j'attends de cet espace?

Mot que j'aimerais employer pour parler de cet espace demain?

Réponses à la consultation



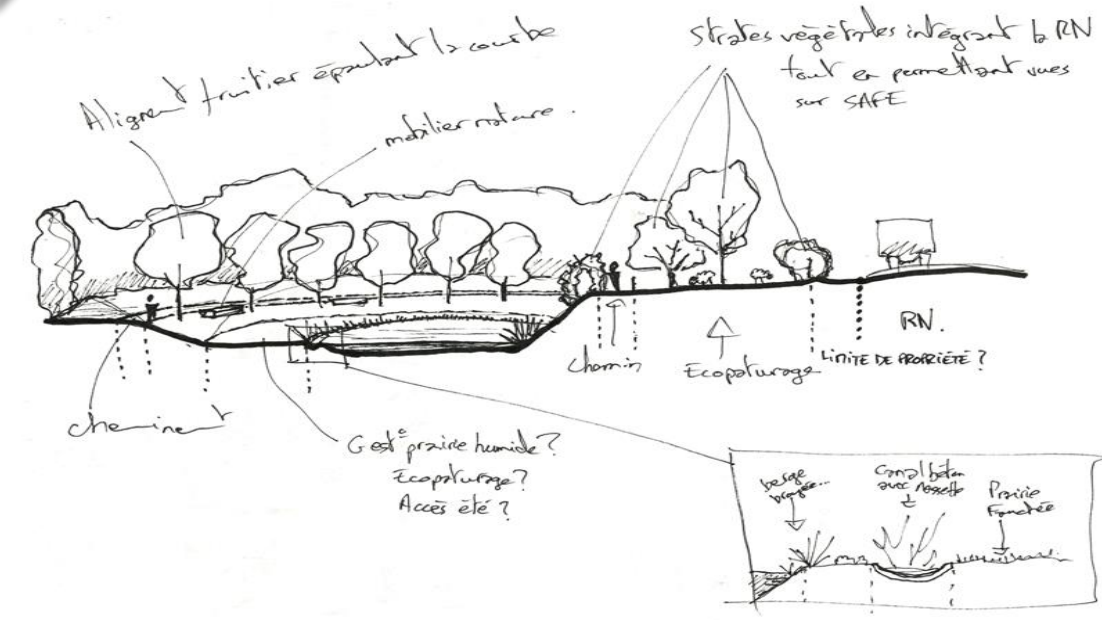
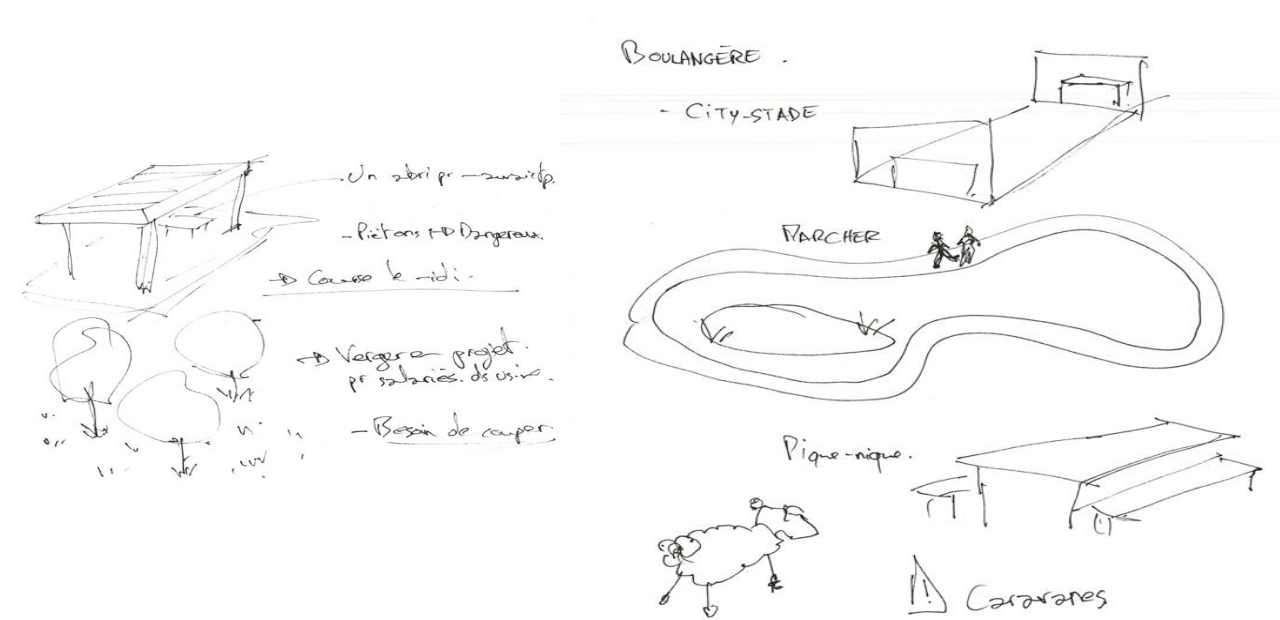
3. Un exemple parmi d'autres: l'aménagement concerté du bassin d'orage de la Mongie



Des croquis réalisés sur place ...



Aux croquis synthétiques



3. Un exemple parmi d'autres : l'aménagement concerté du bassin d'orage de la Mongie

Été/automne 2024 : communication par des panneaux du projet à venir

Hiver 2024 : Réalisation des travaux (entreprises aménagements + chantiers participatifs d'entreprises de la zone)

Mai 2024 : Inauguration avec les usagers de la zone



RENATURATION des zones d'activités économiques

Bilan technique et financier | Comité de Pilotage | 04 juillet 2024

04 A NOUS DE JOUER

5 défis #biodiversité à résoudre en coopération sur zones d'activités

5 tables de jeu avec 1 facilitateur

7 Cartes personnages dotés de super-pouvoirs....

Acteurs de la coopération en ZA

1 Défi à résoudre ensemble....

Enjeu #Biodiversité

Des embûches en chemin.....

Des FREINS à la coopération à lever

Un plan d'actions à créer !

Activons nos super pouvoirs et nos leviers de coopérations pour répondre à notre défi.



ruptur

Devenez acteur
d'une économie créative,
environnementale et inclusive !



SÈVRE ET BOCAGE



RÉGION
PAYS
DE LA LOIRE

05

CONCLUSION

Merci à tous !



Envoi d'une Fiche outil à
chacun d'entre vous

À VENIR

Aujourd'hui

Précédent

S'abonner au calendrier



OCT 10 14h00 - 16h30
Atelier "Coopérations en Zones d'activités : Focus BIODIVERSITE" - Les Essarts (85)



NOV 13 14h30 - 17h30
Atelier-Visite chez CAIRN (44) - Objectif zéro déchet d'emballages professionnels



NOV 21 14h00 - 18h00
Atelier - Vers la comptabilité en triple capital



NOV 27 14h00 - 16h30
Atelier "Coopérations en Zones d'activités : Focus ENERGIE" - Chez PIH (85)



NOV 28 14h15 - 17h15
Groupe de travail : Développer l'équipement informatique reconditionné en BtoB



DEC 6 9h00 - 12h30
Parcours "Challenger son business model" - Atelier 3/3



DEC 12 17h00 - 19h30
Atelier "Coopérations en Zones d'Activités Économiques" - Saint-Nazaire (44)



JAN 28 14h00 - 17h00
Atelier-Visite chez CALIPLAST (44) - Objectif zéro déchets d'emballages professionnels



FÉV 4 9h00 - 12h30
Parcours "Challenger son business model" - SESSION 2025



AGENDA - Prochains ateliers RUPTUR « Coopérations en ZA »

➤ **Le 27/11 à 14H : Focus #ENERGIE**

➤ **Le 12/12 à 17H : Inspiration - Les enjeux de la Coopérations en ZA**

Rejoignez la dynamique....

Plus d'informations

www.ruptur.fr



contact@ruptur.org

Siège : 6 place du Prieuré 85170 Dompierre-Sur-Yon
Antenne de Nantes : 4, rue René Viviani 44200 Nantes (Groupe Keran)
Antenne d'Angers : 4 rue Papiou de la Verrie (Bakertilly)
et Cholet : ZI du Cormier - Rue Fresnel (Acta Qualéa)